

Flenzen

Groep 050

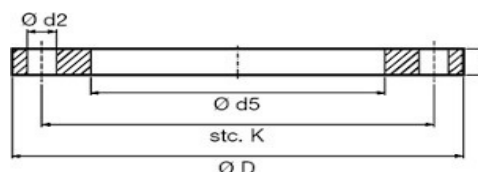


Artikelnummer	Omschrijving
050-01	Vlakke lasflenzen PN10/40
050-02	Blindflenzen PN10/40
050-03	Voorlasflens PN10/40
050-04	Vlakke lasflenzen PN06
050-05	Draadflenzen PN10/16
050-06	Schotflenzen enkel getapt PN10/16
050-07	Schotflenzen dubbel getapt PN10/16
050-08	Voorlasflenzen ASTM B16.5 150 LBS
050-09	Voorlasflenzen ASTM B16.5 300 LBS

Groep 050-01 / Vlakke lasflenzen PN 10/40

Artikelnummer	Omschrijving
050-01-015	Vlakke lasflens PN10/40 - DN 15 - EN1092-1 S235JRG
050-01-020	Vlakke lasflens PN10/40 - DN 20 - EN1092-1 S235JRG
050-01-025	Vlakke lasflens PN10/40 - DN 25 - EN1092-1 S235JRG
050-01-032	Vlakke lasflens PN10/40 - DN 32 - EN1092-1 S235JRG
050-01-040	Vlakke lasflens PN10/40 - DN 40 - EN1092-1 S235JRG
050-01-050	Vlakke lasflens PN10/40 - DN 50 - EN1092-1 S235JRG
050-01-065	Vlakke lasflens PN10/16 - DN 65 (8) - EN1092-1 S235JRG
050-01-065-4	Vlakke lasflens PN10/16 - DN 65 (4) - EN1092-1 S235JRG
050-01-080	Vlakke lasflens PN10/16 - DN 80 - EN1092-1 S235JRG
050-01-100	Vlakke lasflens PN10/16 - DN 100 - EN1092-1 S235JRG
050-01-125	Vlakke lasflens PN10/16 - DN 125 - EN1092-1 S235JRG
050-01-150	Vlakke lasflens PN10/16 - DN 150 - EN1092-1 S235JRG
050-01-200	Vlakke lasflens PN10 - DN 200 - EN1092-1 S235JRG
050-01-250	Vlakke lasflens PN10 - DN 250 - EN1092-1 S235JRG
050-01-300	Vlakke lasflens PN10 - DN 300 - EN1092-1 S235JRG
050-01-350	Vlakke lasflens PN10 - DN 350 - EN1092-1 S235JRG
050-01-400	Vlakke lasflens PN10 - DN 400 - EN1092-1 S235JRG
050-01-450	Vlakke lasflens PN10 - DN 450 - EN1092-1 S235JRG
050-01-500	Vlakke lasflens PN10 - DN 500 - EN1092-1 S235JRG
050-01-600	Vlakke lasflens PN10 - DN 600 - EN1092-1 S235JRG

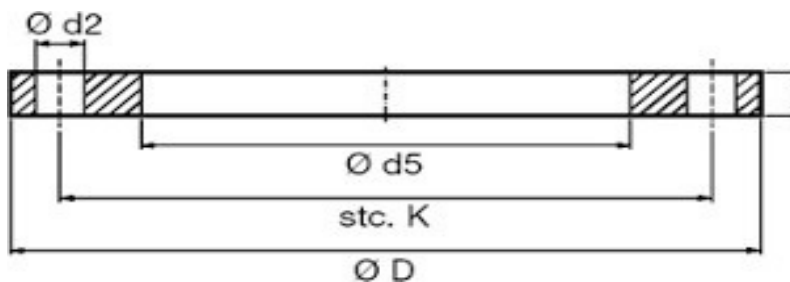
Type:	Vlakke lasflens, Type 01A
Kwaliteit	S235JRG volgens EN1092-1
Incl.	3.1 certificaten



PN 10/40	INCH	Buis (mm)	D (mm)	d5 (mm)	b (mm)	k (mm)	Aantal gaten	d2 (mm)	Gewicht kg/st
DN 15	1/2"	21,3	95	22,0	14	65	4	14	0,70
DN 20	3/4"	26,9	105	27,6	16	75	4	14	1,10
DN 25	1"	33,7	115	34,4	16	85	4	14	1,15
DN 32	1.1/4"	42,4	140	43,1	16	100	4	18	1,60
DN 40	1.1/2"	48,3	150	49,0	16	110	4	18	1,90
DN 50	2"	60,3	165	61,1	18	125	4	18	2,50
DN 65	2.1/2"	76,1	185	77,1	16	145	4	18	3,15
DN 65	2.1/2"	76,1	185	77,1	18	145	8	18	3,15
DN 80	3"	88,9	200	90,3	20	160	8	18	3,80
DN 100	4"	114,3	220	115,9	20	180	8	18	4,20
DN 125	5"	139,7	250	141,6	22	210	8	18	5,70
DN 150	6"	168,3	285	170,5	22	240	8	22	7,00

Groep 050-01 / Vlakke lasflenzen PN 10/40

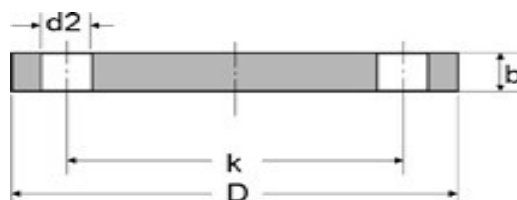
PN 10	INCH	Buis (mm)	D (mm)	d5 (mm)	b (mm)	k (mm)	Aantal gaten	d2 (mm)	Gewicht kg/st
DN 200	8"	219,1	340	221,8	22	295	8	22	9,00
DN 250	10"	273,0	395	276,2	24	350	12	22	12,50
DN 300	12"	323,9	445	327,6	24	400	12	22	14,00
DN 350	14"	355,6	505	359,7	24	460	16	22	16,50
DN 400	16"	406,4	565	411,0	26	515	16	26	24,00
DN 450	18"	457,0	615	462,0	26	565	20	26	24,40
DN 500	20"	508,0	670	513,6	26	620	20	26	27,00
DN 600	24"	610,0	780	616,1	28	725	20	30	39,00



Groep 050-02 / Blindflenzen

Artikelnummer	Omschrijving
050-02-015	Blindflens PN10/40 - DN 15 - EN1092-1 S235JRG
050-02-020	Blindflens PN10/40 - DN 20 - EN1092-1 S235JRG
050-02-025	Blindflens PN10/40 - DN 25 - EN1092-1 S235JRG
050-02-032	Blindflens PN10/40 - DN 32 - EN1092-1 S235JRG
050-02-040	Blindflens PN10/40 - DN 40 - EN1092-1 S235JRG
050-02-050	Blindflens PN10/40 - DN 50 - EN1092-1 S235JRG
050-02-065	Blindflens PN10/16 - DN 65 - EN1092-1 S235JRG
050-02-080	Blindflens PN10/16 - DN 80 - EN1092-1 S235JRG
050-02-100	Blindflens PN10/16 - DN 100 - EN1092-1 S235JRG
050-02-125	Blindflens PN10/16 - DN 125 - EN1092-1 S235JRG
050-02-150	Blindflens PN10/16 - DN 150 - EN1092-1 S235JRG
050-02-200	Blindflens PN10 - DN 200 - EN1092-1 S235JRG
050-02-250	Blindflens PN10 - DN 250 - EN1092-1 S235JRG
050-02-300	Blindflens PN10 - DN 300 - EN1092-1 S235JRG
050-02-350	Blindflens PN10 - DN 350 - EN1092-1 S235JRG
050-02-400	Blindflens PN10 - DN 400 - EN1092-1 S235JRG

Type:	Blindflens, Type 05A
Kwaliteit	S235JRG volgens EN1092-1
Incl.	3.1 certificaten



PN 10/40	INCH	Buis (mm)	D (mm)	b (mm)	k (mm)	Aantal gaten	d2 (mm)	Gewicht kg/st
DN 15	1/2"	21,3	95	12	65	4	14	0,84
DN 20	3/4"	26,9	105	14	75	4	14	1,10
DN 25	1"	33,7	115	14	85	4	14	1,20
DN 32	1.1/4"	42,4	140	14	100	4	18	1,80
DN 40	1.1/2"	48,3	150	14	110	4	18	2,10
DN 50	2"	60,3	165	18	125	4	18	2,50
DN 65	2.1/2"	76,1	185	16	145	4	18	3,20
DN 65	2.1/2"	76,1	185	18	145	8	18	3,20
DN 80	3"	88,9	200	20	160	8	18	4,80
DN 100	4"	114,3	220	20	180	8	18	5,60
DN 125	5"	139,7	250	20	210	8	18	8,10
DN 150	6"	168,3	285	20	240	8	22	10,40
DN 200	8"	219,1	340	22	295	8	22	17,00
DN 250	10"	273,0	395	24	350	12	22	23,00
DN 300	12"	323,9	445	24	400	12	22	28,00
DN 350	14"	355,6	505	24	460	16	22	40,00
DN 400	16"	406,4	565	26	515	16	26	49,40

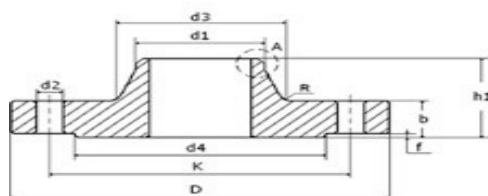
Groep 050-03 / Voorlasflenzen



Type:	Voorlasflens, Type 11
Kwaliteit	P250GH volgens EN1092-1
Incl.	3.1 certificaten

Artikelnummer	Omschrijving
050-03-025	Voorlasflens PN 10/40 - DN 25 - EN1092-1 P250GH
050-03-032	Voorlasflens PN10/40 - DN 32 - EN1092-1 P250GH
050-03-040	Voorlasflens PN10/40 - DN 40 - EN1092-1 P250GH
050-03-050	Voorlasflens PN10/16 - DN 50 - EN1092-1 P250GH
050-03-065	Voorlasflens PN10/16 - DN 65 - EN1092-1 P250GH
050-03-080	Voorlasflens PN10/16 - DN 80 - EN1092-1 P250GH
050-03-100	Voorlasflens PN10/16 - DN 100 - EN1092-1 P250GH
050-03-125	Voorlasflens PN10/16 - DN 125 - EN1092-1 P250GH
050-03-150	Voorlasflens PN10/16 - DN 150 - EN1092-1 P250GH
050-03-200	Voorlasflens PN10 - DN 200 - EN1092-1 P250GH

PN 10/40	INCH	Buis (mm)	D (mm)	d3 (mm)	s (mm)	b (mm)	r	k (mm)	h (mm)	Aantal gaten	d2 (mm)	d4 (mm)	Gewicht kg/st
DN 15	1/2"	21,3	95	32	2,0	14	4	65	35	4	14	45	0,84
DN 20	3/4"	26,9	105	40	2,3	16	4	75	38	4	14	58	0,95
DN 25	1"	33,7	115	45	2,6	16	4	85	38	4	14	68	1,14
DN 32	1.1/4"	42,4	140	56	2,6	16	4	100	40	4	18	78	1,69
DN 40	1.1/2"	48,3	150	64	2,6	16	6	110	42	4	18	88	1,86
DN 50	2"	60,3	165	75	2,9	18	6	125	45	4	18	102	2,53
DN 65	2.1/2"	76,1	185	90	2,9	18	6	145	45	8	18	122	3,06
DN 80	3"	88,9	200	105	3,2	20	8	160	50	8	18	138	3,70
DN 100	4"	114,3	220	131	3,6	20	8	180	52	8	18	158	4,62
DN 125	5"	139,7	250	156	4,0	22	8	210	55	8	18	188	6,3
DN 150	6"	168,3	285	184	4,5	22	10	240	55	8	22	212	7,75
DN 200	8"	219,1	340	235	5,9	24	10	295	62	8	22	268	11,30
DN 250	10"	273,0	395	292	6,3	26	12	350	68	12	22	320	15,80
DN 300	12"	323,9	445	344	7,1	26	12	400	68	12	22	370	17,40
DN 350	14"	355,6	505	385	7,1	26	12	460	68	16	22	430	23,60
DN 400	16"	406,4	565	440	7,1	26	12	515	72	16	22	482	28,60



Groep 050-04 / Vlakke lasflens PN6

Vlakke lasflenzen PN6 - EN1092-1

Type:	Vlakke lasflens, Type 01A
Kwaliteit	S235JRG volgens EN1092-1
Incl.	3.1 certificaten



Artikelnummer	Omschrijving
050-04-025	Vlakke lasflens PN06 - DN 25 - EN1092-1 S235JRG
050-04-032	Vlakke lasflens PN06 - DN 32 - EN1092-1 S235JRG
050-04-040	Vlakke lasflens PN06 - DN 40 - EN1092-1 S235JRG
050-04-050	Vlakke lasflens PN06 - DN 50 - EN1092-1 S235JRG
050-04-065	Vlakke lasflens PN06 - DN 65 - EN1092-1 S235JRG
050-04-080	Vlakke lasflens PN06 - DN 80 - EN1092-1 S235JRG
050-04-100	Vlakke lasflens PN06 - DN 100 - EN1092-1 S235JRG
050-04-125	Vlakke lasflens PN06 - DN 125 - EN1092-1 S235JRG
050-04-150	Vlakke lasflens PN06 - DN 150 - EN1092-1 S235JRG
050-04-200	Vlakke lasflens PN06 - DN 200 - EN1092-1 S235JRG
050-04-250	Vlakke lasflens PN06 - DN 250 - EN1092-1 S235JRG
050-04-300	Vlakke lasflens PN06 - DN 300 - EN 1092-1 S235JRG
050-04-350	Vlakke lasflens PN06 - DN 350 - EN1092-1 S235JRG
050-04-400	Vlakke lasflens PN06 - DN 400 - EN1092-1 S235JRG
050-04-450	Vlakke lasflens PN06 - DN 450 - EN1092-1 S235JRG
050-04-500	Vlakke lasflens PN06 - DN 500 - EN1092-1 S235JRG
050-04-600	Vlakke lasflens PN06 - DN 600 - EN1092-1 S235JRG

Groep 050-04 / Vlakke lasflens PN6

Vlakke lasflenzen PN6 - EN1092-1



Type:	Vlakke lasflens, Type 01A
Kwaliteit	S235JRG volgens EN1092-1
Incl.	3.1 certificaten

Vlakke lasflenzen PN 06	Buitendiameter (D1)	Steekcirkel (k)	Dikte (b)	Boutgat (d2)	Bout	Aantal boutgaten	Gewicht
050-04-025	100	75	14	11	M10	4	0,72
050-04-032	120	90	14	14	M12	4	1,15
050-04-040	130	100	14	14	M12	4	1,34
050-04-050	140	110	14	14	M12	4	1,48
050-04-065	160	130	14	14	M12	4	1,85
050-04-080	190	150	16	18	M16	4	2,94
050-04-100	210	170	16	18	M16	4	3,24
050-04-125	240	200	18	18	M16	8	4,3
050-04-150	265	225	18	18	M16	8	4,74
050-04-200	320	280	18	18	M16	8	6,86
050-04-250	375	335	18	18	M16	12	8,89
050-04-300	440	395	22	22	M20	12	11,88
050-04-350	490	445	22	22	M20	12	16,78
050-04-400	540	495	22	22	M20	16	19,78
050-04-450	595	550	24	22	M20	16	24,49
050-04-500	645	600	24	22	M20	20	26,3
050-04-600	755	705	30	26	M24	20	34,7

Groep 050-05 / Draadflens PN10/16

Draadflens PN 10/16 Type 13 - EN1092-1

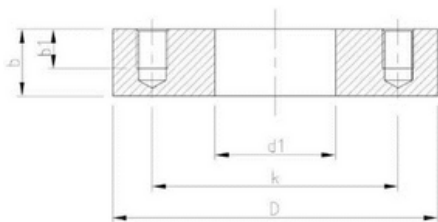


Type:	Draadflens Type 13
Kwaliteit	S235JRG volgens EN1092-1
Incl.	3.1 certificaten

Artikelnummer	Omschrijving
050-05-080	Draadflens PN10/16 - DN 80 - EN1092-1 S235JRG
050-05-065	Draadflens PN10/16 - DN 65 - EN1092-1 S235JRG
050-05-050	Draadflens PN10/16 - DN 50 - EN1092-1 S235JRG
050-05-040	Draadflens PN10/16 - DN 40 - EN1092-1 S235JRG
050-05-032	Draadflens PN10/16 - DN 32 - EN1092-1 S235JRG
050-05-025	Draadflens PN10/16 - DN 25 - EN1092-1 S235JRG
050-05-020	Draadflens PN10/16 - DN 20 - EN1092-1 S235JRG
050-05-150	Draadflens PN10/16 - DN 150 - EN1092-1 S235JRG
050-05-125	Draadflens PN10/16 - DN 125 - EN1092-1 S235JRG
050-05-100	Draadflens PN10/16 - DN 100 - EN1092-1 S235JRG

Groep O50-06 / Schotflens enkel getapt

Schotflens enkel getapt PN 10/16 - EN1092-1

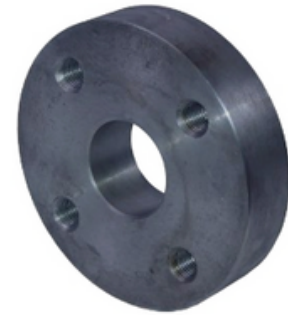
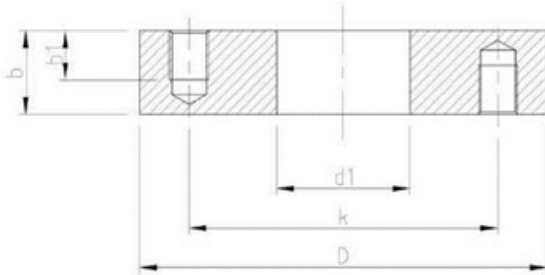


Artikelnummer	Omschrijving
050-06-020	Schotflens enkelzijdig - DN 20 - EN1092-1 PN10/40 - S235JRG
050-06-025	Schotflens enkelzijdig - DN 25 - EN1092-1 PN10/16 - S235JRG
050-06-032	Schotflens enkelzijdig - DN 32 - EN1092-1 PN10/16 - S235JRG
050-06-040	Schotflens enkelzijdig - DN 40 - EN1092-1 PN10/16 - S235JRG
050-06-050	Schotflens enkelzijdig - DN 50 - EN1092-1 PN10/16 - S235JRG
050-06-065	Schotflens enkelzijdig - DN 65 - EN1092-1 PN10/16 - S235JRG
050-06-080	Schotflens enkelzijdig - DN 80 - EN1092-1 PN10/16 - S235JRG
050-06-100	Schotflens enkelzijdig - DN 100 - EN1092-1 PN10/16 - S235JRG
050-06-125	Schotflens enkelzijdig - DN 125 - EN1092-1 PN10/16 - S235JRG
050-06-150	Schotflens enkelzijdig - DN 150 - EN1092-1 PN10/16 - S235JRG
050-06-200	Schotflens enkelzijdig - DN 200 - EN1092-1 PN10- S235JRG
050-06-250	Schotflens enkelzijdig - DN 250 - EN1092-1 PN10 - S235JRG
050-06-300	Schotflens enkelzijdig - DN 300 - EN1092-1 PN16 - S235JRG

Enkelzijdige getapte schotflenzen										
DN	SIZE [inch]	PIPE ø [mm]	D [mm]	d1 [mm]	b [mm]	b1 [mm]	k [mm]	Boutgaten x d2	PN	KG
DN15	½"	21,3	95	22,0	30	15	65	4 x M12	PN10-PN40	1,5
DN20	¾"	26,9	105	27,6	30	15	75	4 x M12	PN10-PN40	1,9
DN25	1"	33,7	115	34,4	30	15	85	4 x M12	PN10-PN40	2,2
DN32	1 ¼"	42,4	140	43,1	34	20	100	4 x M16	PN10-PN40	3,7
DN40	1 ½"	48,3	150	49,0	34	20	110	4 x M16	PN10-PN40	4,1
DN50	2"	60,3	165	61,1	34	20	125	4 x M16	PN10-PN16	4,8
DN65	2 ½"	76,1	185	77,1	34	20	145	8 x M16	PN10-PN16	5,8
DN80	3"	88,9	200	90,3	34	20	160	8 x M16	PN10-PN16	6,4
DN100	4"	114,3	220	115,9	34	20	180	8 x M16	PN10-PN16	7,1
DN125	5"	139,7	250	141,6	34	20	210	8 x M16	PN10-PN16	8,7
DN150	6"	168,3	285	170,5	40	25	240	8 x M20	PN10-PN16	12,4
DN200	8"	219,1	340	221,8	40	25	295	8 x M20	PN10	15,9
DN250	10"	273,0	395	276,0	40	25	350	12 x M20	PN10	18,9
DN300	12"	323,9	445	327,6	40	25	400	12 x M20	PN10	21,9

Groep 050-07 / Schotflens dubbel getapt

Schotflens dubbel getapt - EN1092-1



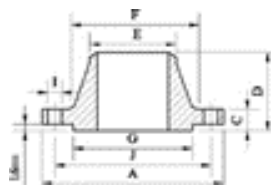
Artikelnummer	Omschrijving
050-07-025	Schotflens dubbelzijdig - DN 25 - EN1092-1 PN10/16 - S235JRG
050-07-032	Schotflens dubbelzijdig - DN 32 - EN1092-1 PN10/16 - S235JRG
050-07-040	Schotflens dubbelzijdig - DN 40 - EN1092-1 PN10/16 - S235JRG
050-07-050	Schotflens dubbelzijdig - DN 50 - EN1092-1 PN10/16 - S235JRG
050-07-065	Schotflens dubbelzijdig - DN 65 - EN1092-1 PN10/16 - S235JRG
050-07-080	Schotflens dubbelzijdig - DN 80 - EN1092-1 PN10/16 - S235JRG
050-07-100	Schotflens dubbelzijdig - DN 100 - EN1092-1 PN10/16 - S235JRG
050-07-125	Schotflens dubbelzijdig - DN 125 - EN1092-1 PN10/16 - S235JRG
050-07-150	Schotflens dubbelzijdig - DN 150 - EN1092-1 PN10/16 - S235JRG

Dubbelzijdig getapte schotflenzen										
DN	SIZE [inch]	PIPE ø [mm]	D [mm]	d1 [mm]	b [mm]	b1 [mm]	k [mm]	Boutgaten x d2	PN	KG
DN15	½"	21,3	95	17,0	30	15	65	4 x M12	PN10-PN40	1,5
DN20	¾"	26,9	105	22,0	30	15	75	4 x M12	PN10-PN40	1,9
DN25	1"	33,7	115	27,0	30	15	85	4 x M12	PN10-PN40	2,2
DN32	1 ¼"	42,4	140	36,0	34	20	100	4 x M16	PN10-PN40	3,7
DN40	1 ½"	48,3	150	42,0	34	20	110	4 x M16	PN10-PN40	4,1
DN50	2"	60,3	165	54,0	34	20	125	4 x M16	PN10-PN16	5,0
DN65	2 ½"	76,1	185	70,0	34	20	145	8 x M16	PN10-PN16	6,0
DN80	3"	88,9	200	82,0	34	20	160	8 x M16	PN10-PN16	6,7
DN100	4"	114,3	220	107,0	34	20	180	8 x M16	PN10-PN16	7,5
DN125	5"	139,7	250	130,0	34	20	210	8 x M16	PN10-PN16	9,3
DN150	6"	168,3	285	160,0	40	25	240	8 x M20	PN10-PN16	13,2
DN200	8"	219,1	340	205,0	40	25	295	8 x M20	PN10	17,6
DN250	10"	273,0	395	260,0	40	25	350	12 x M20	PN10	21,0
DN300	12"	323,9	445	310,0	40	25	400	12 x M20	PN10	24,4

Groep 050-08 / Voorlasflens ASTM

Artikelnummer	Omschrijving
050-08-040	Voorlasflens ASTM B16.5 - 150 lbs - DN 40 - A105
050-08-250	Voorlasflens ASTM B16.5 - 150 lbs - DN 250 - A105
050-08-200	Voorlasflens ASTM B16.5 - 150 lbs - DN 200 - A105
050-08-150	Voorlasflens ASTM B16.5 - 150 lbs - DN 150 - A105
050-08-125	Voorlasflens ASTM B16.5 - 150 lbs - DN 125 - A105
050-08-100	Voorlasflens ASTM B16.5 - 150 lbs - DN 100 - A105
050-09-250	Voorlasflens ASTM B16.5 - 300 lbs - DN 250 - A105
050-09-200	Voorlasflens ASTM B16.5 - 300 lbs - DN 200 - A105
050-09-150	Voorlasflens ASTM B16.5 - 300 lbs - DN 150 - A105

Inch maat	Buis Ø mm	D (mm)	J (mm)	b (mm)	h (mm)	a (mm)	m (mm)	g (mm)	k (mm)	Aantal gaten	l (mm)	Gewicht kg/st
1/2"	21,3	88,9	15,7	11,2	47,8	21,3	30,2	35,1	60,5	4	15,7	0,48
3/4"	26,7	98,6	20,8	12,7	52,3	26,7	38,1	42,9	69,9	4	15,7	0,71
1"	33,4	108	26,7	14,2	55,6	33,4	49,3	50,8	79,2	4	15,7	1,01
1 ¼"	42,2	117,3	35,1	15,7	57,2	42,2	58,7	63,5	88,9	4	15,7	1,33
1 ½"	48,3	127	40,9	17,5	62	48,3	65	73,2	98,6	4	15,7	1,72
2"	60,3	152,4	52,6	19,1	63,5	60,3	77,7	91,9	120,7	4	19,1	2,58
2 ½"	73	177,8	62,7	22,4	69,9	73	90,4	104,6	139,7	4	19,1	4,11
3"	88,9	190,5	78	23,9	69,9	88,9	108	127	152,4	4	19,1	4,92
3 ½"	101,6	215,9	90,2	23,9	71,4	101,6	122,2	139,7	177,8	8	19,1	6,08
4"	114,3	228,6	102,4	23,9	76,2	114,3	134,9	157,2	190,5	8	19,1	6,84
5"	141,3	254	128,3	23,9	88,9	141,3	163,6	185,7	215,9	8	22,4	8,56
6"	168,3	279,4	154,2	25,4	88,9	168,3	192	215,9	241,3	8	22,4	10,6
8"	219,1	342,9	202,7	28,4	101,6	219,1	246,1	269,7	298,5	8	22,4	17,6
10"	273	406,4	254,5	30,2	101,6	273	304,8	323,9	362	12	25,4	24
12"	323,9	482,6	304,8	31,8	114,3	323,9	365,3	381	431,8	12	25,5	36,5



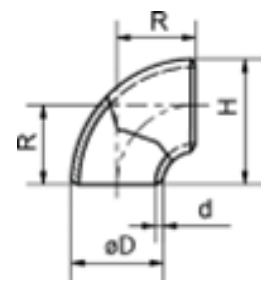
Lasbochten

Groep 060



Artikelnummer	Omschrijving
060-02	Lasbochten 90° 2D
060-03	Lasbochten 90° 3D

Groep 060-02 / Lasbocht 2D



Lasbocht 90° 2D - P235GH

Artikelnummer	Omschrijving
060-02-021	Lasbocht 2D 90° - 21,3 x 2,0 - P235GH EN10253-2
060-02-026	Lasbocht 2D 90° - 26,9 x 2,3 - P235GH EN10253-2
060-02-033	Lasbocht 2D 90° - 33,7 x 2,6 - P235GH EN10253-2
060-02-042	Lasbocht 2D 90° - 42,4 x 2,6 - P235GH EN10253-2
060-02-048	Lasbocht 2D 90° - 48,3 x 2,6 - P235GH EN10253-2
060-02-060	Lasbocht 2D 90° - 60,3 x 2,9 - P235GH EN10253-2
060-02-076	Lasbocht 2D 90° - 76,1 x 2,9 - P235GH EN10253-2
060-02-088	Lasbocht 2D 90° - 88,9 x 3,2 - P235GH EN10253-2
060-02-114	Lasbocht 2D 90° - 114,3 x 3,6 - P235GH EN10253-2
060-02-139	Lasbocht 2D 90° - 139,7 x 4,0 - P235GH EN10253-2
060-02-168	Lasbocht 2D 90° - 168,3 x 4,5 - P235GH EN10253-2
060-02-168-5.0	Lasbocht 2D 90° - 168,3 x 5,0 - P235GH EN10253-2
060-02-219	Lasbocht 2D 90° - 219,1 x 6,3 - P235GH EN10253-2
060-02-273	Lasbocht 2D 90° - 273,0 x 6,3 - P235GH EN10253-2
060-02-323	Lasbocht 2D 90° - 323,9 x 7,1 - P235GH EN10253-2

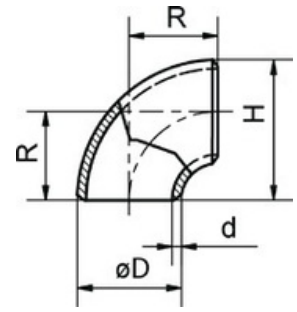
Nom maat	Inch maat	Diam Ø D (mm)	Dikte d (mm)	Radius R (mm)	Hoogte H (mm)	Gewicht kg/st
DN25	1"	33,7	2,6	25	42	0,10
DN32	1 ¼"	42,4	2,6	32	53	0,17
DN40	1 ½"	48,3	2,6	38	62	0,20
DN50	2"	60,3	2,9	51	81	0,36
DN65	2 ½"	76,1	2,9	63	101	0,52
DN80	3"	88,9	3,2	76	120	0,88
DN100	4"	114,3	3,6	102	159	1,58
DN125	5"	139,7	4,0	127	197	3,50
DN150	6"	168,3	4,5	152	236	4,34
DN200	8"	219,1	6,3	203	313	10,5
DN250	10"	273	6,3	254	391	16,7
DN300	12"	323,9	5,6	305	467	21,0
DN350	14"	355,6	5,6	356	534	26,7
DN400	16"	406,4	6,3	406	609	43,0

Groep 060-03 / Lasbocht 3D

Lasbocht 90° 3D - S235 / P235GH

Artikelnummer	Omschrijving
060-03-021	Lasbocht 3D 90° - 21,3 x 2,0 - S235 EN10253-1
060-03-026	Lasbocht 3D 90° - 26,9 x 2,3 - S235 EN10253-1
060-03-033	Lasbocht 3D 90° - 33,7 x 2,6 - S235 EN10253-1
060-03-042	Lasbocht 3D 90° - 42,4 x 2,6 - S235 EN10253-1
060-03-048	Lasbocht 3D 90° - 48,3 x 2,6 - S235 EN10253-1
060-03-060	Lasbocht 3D 90° - 60,3 x 2,9 - S235 EN10253-1
060-03-060-4.5	Lasbocht 3D 90° - 60.3 x 4,5 - P235GH EN10253-2
060-03-076	Lasbocht 3D 90° - 76,1 x 2,9 - P235GH EN10253-2
060-03-088	Lasbocht 3D 90° - 88,9 x 3,2 - P235GH EN10253-2
060-03-088-4.5	Lasbocht 3D 90° - 88,9 x 4,5 - P235GH EN10253-2
060-03-114	Lasbocht 3D 90° - 114,3 x 3,6 - P235GH EN10253-2
060-03-139	Lasbocht 3D 90° - 139,7 x 4,0 - P235GH EN10253-2
060-03-168	Lasbocht 3D 90° - 168,3 x 4,5 - P235GH EN10253-2
060-03-168-5.6	Lasbocht 3D 90° - 168,3 x 5,6 - P235GH EN10253-2
060-03-168-7.1	Lasbocht 3D 90° - 168,3 x 7,1 - P235GH EN10253-2
060-03-219	Lasbocht 3D 90° - 219,1 x 6,3 - P235GH EN10253-2
060-03-219-8.0	Lasbocht 3D 90° - 219,1 x 8,0 - P235GH EN10253-2
060-03-273	Lasbocht 3D 90° - 273,0 x 6,3 - P235GH EN10253-2
060-03-323	Lasbocht 3D 90° - 323,9 x 7,1 - P235GH EN10253-2

Groep 060-03 / Lasbocht 3D



Lasbocht 90° 3D - P235GH

Nom maat	Inch maat	Diam $\varnothing D$ (mm)	Dikte d (mm)	Radius R (mm)	Hoogte H (mm)	Gewicht kg/st
DN15	1/2"	21,3	2,0	38	49	0,04
DN20	3/4"	26,9	2,3	38	51	0,06
DN25	1"	33,7	2,6	38	56	0,12
DN32	1 1/4"	42,4	2,6	48	69	0,19
DN40	1 1/2"	48,3	2,6	57	82	0,26
DN50	2"	60,3	2,9	76	106	0,49
DN65	2 1/2"	76,1	2,9	95	133	0,78
DN65	2 1/2"	76,1	6,3	95	133	1,62
DN80	3"	88,9	3,2	114	159	1,22
DN100	4"	114,3	3,6	152	210	2,37
DN125	5"	139,7	4,0	190	260	4,04
DN150	6"	168,3	4,5	229	313	6,5
DN200	8"	219,1	4,5	305	414	11,4
DN200	8"	219,1	6,3	305	414	15,8
DN250	10"	273	5,0	381	518	19,8
DN250	10"	273	6,3	381	518	24,8
DN300	12"	323,9	5,6	457	619	31,6
DN350	14"	355,6	5,6	533	711	40,5
DN350	14"	355,6	8,0	533	711	57,2
DN400	16"	406,4	6,3	610	813	59,5
DN400	16"	406,4	8,8	610	813	82,6
DN450	18"	457	6,3	686	914	75,5
DN500	20"	508	6,3	762	1016	93,3
DN600	24"	610	6,3	914	1219	133
DN700	28"	711	7,1	1067	1422	136
DN800	32"	813	8	1219	1626	299

Lasverlopen

Groep 070



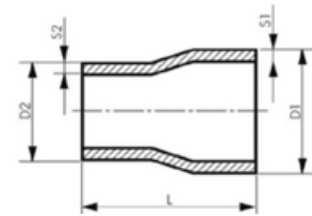
Artikelnummer	Omschrijving
070-01	Lasverloop concentrisch
070-02	Lasverloop excentrisch

Groep 070-01 / Lasverloop concentrisch

Lasverloop concentrisch EN10253-2 P235GH

Artikelnummer	Omschrijving
070-01-026-021	Lasverloop conc. 26,9 (2,3) x 21,3 (2,0) - EN10253-2 P235GH
070-01-033-021	Lasverloop conc. 33,7 (2,6) x 21,3 (2,0) - EN10253-2 P235GH
070-01-033-026	Lasverloop conc. 33,7 (2,6) x 26,9 (2,3) - EN10253-2 P235GH
070-01-042-021	Lasverloop conc. 42,4 (2,6) x 21,3 (2,0) - EN10253-2 P235GH
070-01-042-026	Lasverloop conc. 42,4 (2,6) x 26,9 (2,3) - EN10253-2 P235GH
070-01-042-033	Lasverloop conc. 42,4 (2,6) x 33,7 (2,6) - EN10253-2 P235GH
070-01-048-021	Lasverloop conc. 48,3 (2,6) x 21,3 (2,0) - EN10253-2 P235GH
070-01-048-026	Lasverloop conc. 48,3 (2,6) x 26,9 (2,3) - EN10253-2 P235GH
070-01-048-033	Lasverloop conc. 48,3 (2,6) x 33,7 (2,6) - EN10253-2 P235GH
070-01-048-042	Lasverloop conc. 48,3 (2,6) x 42,4 (2,6) - EN10253-2 P235GH
070-01-060-021	Lasverloop conc. 60,3 (2,9) x 21,3 (2,0) - EN10253-2 P235GH
070-01-060-026	Lasverloop conc. 60,3 (2,9) x 26,9 (2,3) - EN10253-2 P235GH
070-01-060-033	Lasverloop conc. 60,3 (2,9) x 33,7 (2,6) - EN10253-2 P235GH
070-01-060-042	Lasverloop conc. 60,3 (2,9) x 42,4 (2,6) - EN10253-2 P235GH
070-01-060-048	Lasverloop conc. 60,3 (2,9) x 48,3 (2,6) - EN10253-2 P235GH
070-01-076-033	Lasverloop conc. 76,1 (2,9) x 33,7 (2,6) - EN10253-2 P235GH
070-01-076-042	Lasverloop conc. 76,1 (2,9) x 42,4 (2,6) - EN10253-2 P235GH
070-01-076-048	Lasverloop conc. 76,1 (2,9) x 48,3 (2,6) - EN10253-2 P235GH
070-01-076-060	Lasverloop conc. 76,1 (2,9) x 60,3 (2,9) - EN10253-2 P235GH
070-01-088-048	Lasverloop conc. 88,9 (3,2) x 48,3 (2,6) - EN10253-2 P235GH
070-01-088-060	Lasverloop conc. 88,9 (3,2) x 60,3 (2,9) - EN10253-2 P235GH
070-01-088-076	Lasverloop conc. 88,9 (3,2) x 76,1 (2,9) - EN10253-2 P235GH
070-01-114-060	Lasverloop conc. 114,3 (3,6) x 60,3 (2,9) - EN10253-2 P235GH
070-01-114-076	Lasverloop conc. 114,3 (3,6) x 76,1 (2,9) - EN10253-2 P235GH
070-01-139-076	Lasverloop conc. 139,7 (4,0) x 76,1 (2,9) - EN10253-2 P235GH
070-01-139-088	Lasverloop conc. 139,7 (4,0) x 88,9 (3,2) - EN10253-2 P235GH
070-01-139-114	Lasverloop conc. 139,7 (4,0) x 114,3 (3,6) EN10253-2 P235GH
070-01-168-060	Lasverloop conc. 168,3 (4,5) x 60,3 (2,9) - EN10253-2 P235GH
070-01-168-076	Lasverloop conc. 168,3 (4,5) x 76,1 (2,9) - EN10253-2 P235GH
070-01-168-088	Lasverloop conc. 168,3 (4,5) x 88,9 (3,2) - EN10253-2 P235GH
070-01-168-114	Lasverloop conc. 168,3 (4,5) x 114,3 (3,6) EN10253-2 P235GH
070-01-168-139	Lasverloop conc. 168,3 (4,5) x 139,7 (4,0) EN10253-2 P235GH

Groep 070-01 / Lasverloop concentrisch



Lasverloop concentrisch EN10253-2 P235GH

Artikelnummer	Omschrijving
070-01-219-088	Lasverloop conc. 219,1 (6,3) x 88,9 (3,2) EN10253-2 P235GH
070-01-219-114	Lasverloop conc. 219,1 (6,3) x 114,3 (3,6) EN10253-2 P235GH
070-01-219-139	Lasverloop conc. 219,1 (6,3) x 139,7 (4,0) EN10253-2 P235GH
070-01-219-168	Lasverloop conc. 219,1 (6,3) x 168,3 (4,5) EN10253-2 P235GH
070-01-273-139	Lasverloop conc. 273,0 (6,3) x 139,7 (4,0) EN10253-2 P235GH
070-01-273-168	Lasverloop conc. 273,0 (6,3) x 168,3 (4,5) EN10253-2 P235GH
070-01-273-219	Lasverloop conc. 273,0 (6,3) x 219,1 (6,3) P235GH EN10253-2
070-01-323-168	Lasverloop conc. 323,9 (7,1) x 168,3 (4,5) EN10253-2 P235GH
070-01-323-219	Lasverloop conc. 323,9 (7,1) x 219,1 (6,3) EN10253-2 P235GH
070-01-323-273	Lasverloop conc. 323,9 (7,1) x 273,0 (6,3) EN10253-2 P235GH
070-01-355-219	Lasverloop conc. 355,6 (8,0) x 219,1 (6,3) EN10253-2 P235GH
070-01-355-273	Lasverloop conc. 355,6 (8,0) x 273,0 (6,3) EN10253-2 P235GH
070-01-355-323	Lasverloop conc. 355,6 (8,0) x 323,9 (7,1) EN10253-2 P235GH
070-01-406-219	Lasverloop conc. 406,4 (8,8) x 219,1 (6,3) EN10253-2 P235GH
070-01-406-273	Lasverloop conc. 406,4 (8,8) x 273,0 (6,3) EN10253-2 P235GH
070-01-406-323	Lasverloop conc. 406,4 (8,8) x 323,9 (7,1) EN10253-2 P235GH
070-01-406-355	Lasverloop conc. 406,4 (8,8) x 355,6 (8,0) EN10253-2 P235GH
070-01-508-219	Lasverloop conc. 508,0 (10,0) x 219,1 (6,3) EN10253-2 P235GH
070-01-508-323	Lasverloop conc. 508,0 (10,0) x 323,9 (7,1) EN10253-2 P235GH
070-01-508-355	Lasverloop conc. 508,0 (10,0) x 355,6 (6,3) EN10253-2 P235GH
070-01-508-406	Lasverloop conc. 508,0 (10,0) x 406,4 (8,8) EN10253-2 P235GH

Groep 070-02 / Lasverloop excentrisch

Lasverloop excentrisch EN10253-2 P235GH

Artikelnummer	Omschrijving
070-02-060-033	Lasverloop exc. 60,3 (2,9) x 33,7 (2,6) - EN10253-2 P235GH
070-02-060-042	Lasverloop exc. 60,3 (2,9) x 42,4 (2,6) - EN10253-2 P235GH
070-02-060-048	Lasverloop exc. 60,3 (2,9) x 48,3 (2,6) - EN10253-2 P235GH
070-02-076-042	Lasverloop exc. 76,1 (2,9) x 42,4 (2,6) - EN10253-2 P235GH
070-02-076-048	Lasverloop exc. 76,1 (2,9) x 48,3 (2,6) - EN10253-2 P235GH
070-02-076-060	Lasverloop exc. 76,1 (2,9) x 60,3 (2,9) - EN10253-2 P235GH
070-02-088-048	Lasverloop exc. 88,9 (3,2) x 48,3 (2,6) - EN10253-2 P235GH
070-02-088-060	Lasverloop exc. 88,9 (3,2) x 60,3 (2,9) - EN10253-2 P235GH
070-02-088-076	Lasverloop exc. 88,9 (3,2) x 76,1 (2,9) - EN10253-2 P235GH
070-02-114-060	Lasverloop exc. 114,3 (3,6) x 60,3 (2,9) - EN10253-2 P235GH
070-02-114-076	Lasverloop exc. 114,3 (3,6) x 76,1 (2,9) - EN10253-2 P235GH
070-02-114-088	Lasverloop exc. 114,3 (3,6) x 88,9 (3,2) - EN10253-2 P235GH
070-02-139-048	Lasverloop exc. 139,7 (4,0) x 48,3 (2,6) - EN10253-2 P235GH
070-02-139-088	Lasverloop exc. 139,7 (4,0) x 88,9 (3,2) - EN10253-2 P235GH
070-02-139-114	Lasverloop exc. 139,7 (4,0) x 114,3 (3,6) EN10253-2 P235GH
070-02-168-060	Lasverloop exc. 168,3 (4,5) x 60,3 (2,9) - EN10253-2 P235GH
070-02-168-076	Lasverloop exc. 168,3 (4,5) x 76,1 (2,9) - EN10253-2 P235GH
070-02-168-088	Lasverloop exc. 168,3 (4,5) x 88,9 (3,2) - EN10253-2 P235GH
070-02-168-114	Lasverloop exc. 168,3 (4,5) x 114,3 (3,6) EN10253-2 P235GH
070-02-168-139	Lasverloop exc. 168,3 (4,5) x 139,7 (4,0) EN10253-2 P235GH
070-02-219-088	Lasverloop exc. 219,1 (6,3) x 88,9 (3,2) EN10253-2 P235GH
070-02-219-114	Lasverloop exc. 219,1 (6,3) x 114,3 (3,6) EN10253-2 P235GH
070-02-219-139	Lasverloop exc. 219,1 (6,3) x 139,7 (4,0) EN10253-2 P235GH
070-02-219-168	Lasverloop exc. 219,1 (6,3) x 168,3 (4,5) EN10253-2 P235GH
070-02-273-139	Lasverloop exc. 273,0 (6,3) x 139,7 (4,0) EN10253-2 P235GH
070-02-273-168	Lasverloop exc. 273,0 (6,3) x 168,3 (4,5) EN10253-2 P235GH
070-02-273-219	Lasverloop exc. 273,0 (6,3) x 219,1 (6,3) P235GH EN10253-2
070-02-323-168	Lasverloop exc. 323,9 (7,1) x 168,3 (4,5) EN10253-2 P235GH
070-02-323-219	Lasverloop exc. 323,9 (7,1) x 219,1 (6,3) EN10253-2 P235GH
070-02-323-273	Lasverloop exc. 323,9 (7,1) x 273,0 (6,3) EN10253-2 P235GH

Groep 070-02 / Lasverloop excentrisch



Lasverloop excentrisch EN10253-2 P235GH

Artikelnummer	Omschrijving
070-02-355-219	Lasverloop exc. 355,6 (8,0) x 219,1 (6,3) EN10253-2 P235GH
070-02-355-273	Lasverloop exc. 355,6 (8,0) x 273,0 (6,3) EN10253-2 P235GH
070-02-355-323	Lasverloop exc. 355,6 (8,0) x 323,9 (7,1) EN10253-2 P235GH
070-02-406-219	Lasverloop exc. 406,4 (8,8) x 219,1 (6,3) EN10253-2 P235GH
070-02-406-273	Lasverloop exc. 406,4 (8,8) x 273,0 (6,3) EN10253-2 P235GH
070-02-406-323	Lasverloop exc. 406,4 (8,8) x 323,9 (7,1) EN10253-2 P235GH
070-02-406-355	Lasverloop exc. 406,4 (8,8) x 355,6 (8,0) EN10253-2 P235GH
070-02-508-219	Lasverloop exc. 508,0 (10,0) x 219,1 (6,3) EN10253-2 P235GH
070-02-508-323	Lasverloop exc. 508,0 (10,0) x 323,9 (7,1) EN10253-2 P235GH
070-02-508-355	Lasverloop exc. 508,0 (10,0) x 355,6 (6,3) EN10253-2 P235GH
070-02-508-406	Lasverloop exc. 508,0 (10,0) x 406,4 (8,8) EN10253-2 P235GH

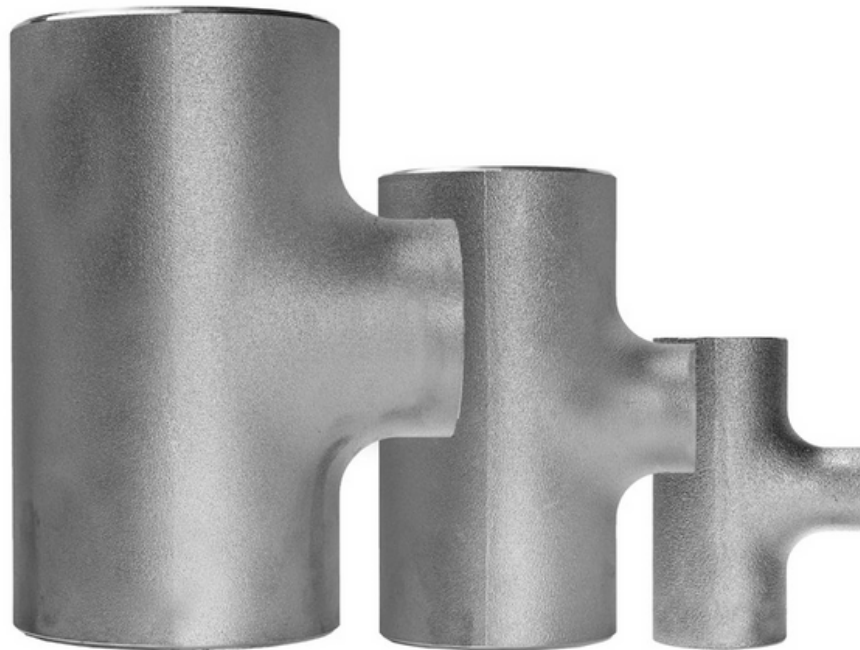


Groep 080 / Lasbodem EN10253-2 P235GH

Artikelnummer	Omschrijving
080-01-021	Lasbodem 21,3 x 2,0 - EN10253-2 - P235GH
080-01-026	Lasbodem 26,9 x 2,3 - EN10253-2 - P235GH
080-01-033	Lasbodem 33,7 x 2,6 - EN10253-2 - P235GH
080-01-042	Lasbodem 42,4 x 2,6 - EN10253-2 - P235GH
080-01-048	Lasbodem 48,3 x 2,9 - EN10253-2 - P235GH
080-01-060	Lasbodem 60,3 x 2,9 - EN10253-2 - P235GH
080-01-076	Lasbodem 76,1 x 2,9 - EN10253-2 - P235GH
080-01-088	Lasbodem 88,9 x 3,2 - EN10253-2 - P235GH
080-01-114	Lasbodem 114,3 x 3,6 - EN10253-2 - P235GH
080-01-139	Lasbodem 139,7 x 4,0 - EN10253-2 - P235GH

Las T-Stukken

Groep 090



Artikelnummer	Omschrijving
090-01	Las T-Stuk
090-02	Las T-stuk verloop

Groep 090 / Las T-Stuk



Las T-Stuk EN10253-2 P235GH

Artikelnummer	Omschrijving
090-01-021	Las T-stuk 21,3 x 2,0 - EN10253-2 - P235GH
090-01-026	Las T-stuk 26,9 x 2,3 - EN10253-2 - P235GH
090-01-033	Las T-stuk 33,7 x 2,6 - EN10253-2 - P235GH
090-01-042	Las T-stuk 42,4 x 2,6 - EN10253-2 - P235GH
090-01-048	Las T-stuk 48,3 x 2,9 - EN10253-2 - P235GH
090-01-060	Las T-stuk 60,3 x 2,9 - EN10253-2 - P235GH
090-01-076	Las T-stuk 76,1 x 2,9 - EN10253-2 - P235GH
090-01-088	Las T-stuk 88,9 x 3,2 - EN10253-2 - P235GH
090-01-114	Las T-stuk 114,3 x 3,6 - EN10253-2 - P235GH
090-01-139	Las T-stuk 139,7 x 4,0 - EN10253-2 - P235GH
090-01-168	Las T-stuk 168,3 x 4,5 - EN10253-2 - P235GH
090-01-168-11	Las T-stuk 168,3 x 11 - EN10253-2 - P235GH
090-01-219	Las T-stuk 219,1 x 6,3 - EN10253-2 - P235GH
090-01-273	Las T-stuk 273,0 x 6,3 - EN10253-2 - P235GH
090-01-323	Las T-stuk 323,9 x 7,1 - EN10253-2 - P235GH
090-01-355	Las T-stuk 355,6 x 8,0 - EN10253-2 - P235GH
090-01-406	Las T-stuk 406,6 x 8,8 - EN10253-2 - P235GH

Groep 090 / Las T-Stuk



Las T-Stuk EN10253-2 P235GH

Artikelnummer	Omschrijving
090-01-021	Las T-stuk 21,3 x 2,0 - EN10253-2 - P235GH
090-01-026	Las T-stuk 26,9 x 2,3 - EN10253-2 - P235GH
090-01-033	Las T-stuk 33,7 x 2,6 - EN10253-2 - P235GH
090-01-042	Las T-stuk 42,4 x 2,6 - EN10253-2 - P235GH
090-01-048	Las T-stuk 48,3 x 2,9 - EN10253-2 - P235GH
090-01-060	Las T-stuk 60,3 x 2,9 - EN10253-2 - P235GH
090-01-076	Las T-stuk 76,1 x 2,9 - EN10253-2 - P235GH
090-01-088	Las T-stuk 88,9 x 3,2 - EN10253-2 - P235GH
090-01-114	Las T-stuk 114,3 x 3,6 - EN10253-2 - P235GH
090-01-139	Las T-stuk 139,7 x 4,0 - EN10253-2 - P235GH
090-01-168	Las T-stuk 168,3 x 4,5 - EN10253-2 - P235GH
090-01-168-11	Las T-stuk 168,3 x 11 - EN10253-2 - P235GH
090-01-219	Las T-stuk 219,1 x 6,3 - EN10253-2 - P235GH
090-01-273	Las T-stuk 273,0 x 6,3 - EN10253-2 - P235GH
090-01-323	Las T-stuk 323,9 x 7,1 - EN10253-2 - P235GH
090-01-355	Las T-stuk 355,6 x 8,0 - EN10253-2 - P235GH
090-01-406	Las T-stuk 406,6 x 8,8 - EN10253-2 - P235GH